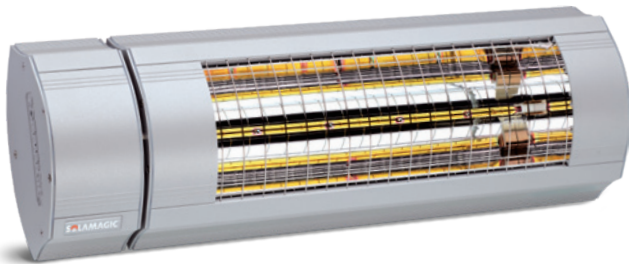


Forsendelsen består af:

- Varmelampen
- Kabel, 1,8 meter
- Solamagic kip-beslag
- Brugerinstruktion/-håndbog



SOLAMAGIC ECO⁺PRO BTC 2000

Justér varmen fra din smartphone – elegant og bekvemt.
Med den helt nyudviklede ECO⁺ PRO 2000 BTC varmelampe fra Solamagic, styrer du varmen med få klik på din smartphone

Generel teknisk information

Effekt: Trinløs regulering fra 500 watt til maksimum 2000 watt

Kapacitet: Op til 17 m²

Teknologi: Solamagic højteknologiske HP No-glare*-teknologi

Varmelegeme: Solamagic Solastar IV HP No-glare*-varmelegeme

Reflektor: Solamagics patenterede W-reflektor

Restlys: 55-60 lux/kW/m²

Tilslutning: 230 v/50Hz

Tilslutningsledning:

1800 mm med jordstik (schukostik)

Sikkerhedsklasse: SK I

Tæthedsklasse: IP X4

Materiale: Vejrbestandigt aluminium og rustfrit stål

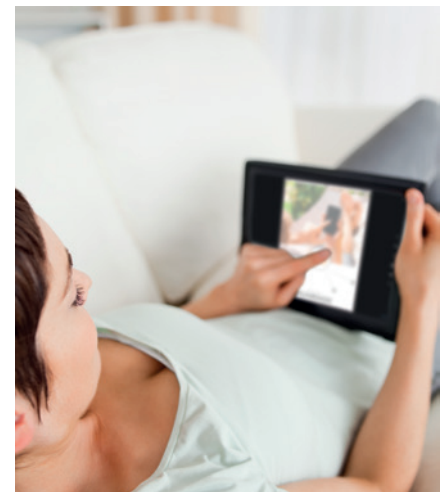
Overfladebehandling: Pulverlakeret med underlag af korrosions-primer.

Godkendelser: Kvalitetskontrolleret/-godkendt af TÜV

Installering: Væg, loft, under markiser (kræver ekstra beslag) og på Solamagic Tri-pod stativ

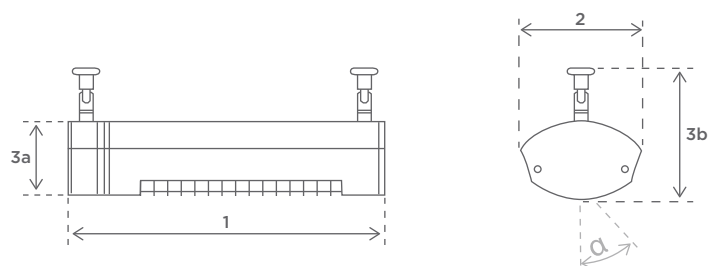
Vægt: 3,7 kg

Amp.-forbrug: 2,9-8,7 amp v/230v
Min. sikring 10 amp, gerne 13 amp



Dimensioner

1a	Længde:	516 mm
2	Bredde:	176 mm
3a	Højde:	110 mm
3b	Total højde:	230 mm
	Kipvinkel:	30° ensidigt



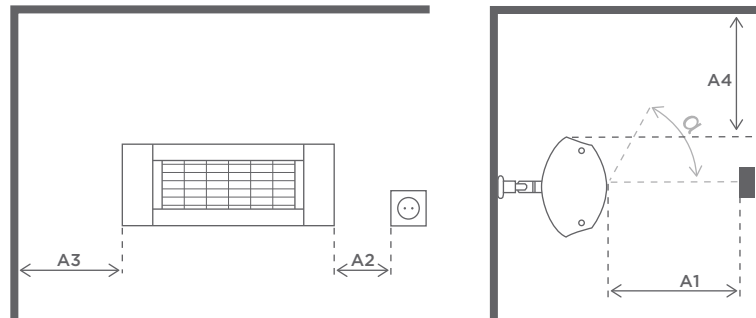
MONTERING

Solamagic ECO⁺ PRO 2000 BTC kan monteres på væg eller loft

Vægmontage

A1: Afstand til varmeområde 700 mm
A2: Afstand til kontakt 100 mm
A3: Afstand til væg 350 mm
A4: Afstand til overdækning 300 mm
Kip: 30° ensidigt

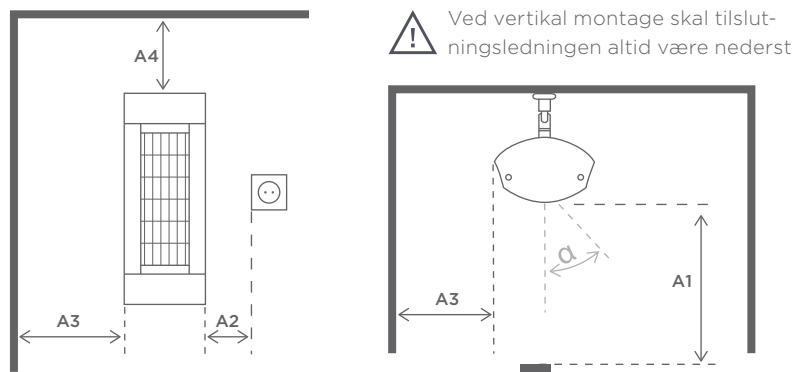
**Anbefalet
 installationshøjde:** 1,8-2,5 meter



Loftmontage

A1: Afstand til varmeområde 700 mm
A2: Afstand til kontakt 100 mm
A3: Afstand til væg I 350 mm
A4: Afstand til væg II 300 mm
Kip: 30° ensidigt

**Anbefalet
 installationshøjde:** 1,8-2,5 meter



Bemærk

Solamagic ECO⁺ PRO 2000 BTC skal betjenes ved hjælp af din smartphone. Download den gratis app ConnectMe[®] og få fuld kontrol. ConnectMe[®] kan downloades til både iOS og Android.

Garanti

Solamagic ECO⁺ PRO produkter er altid omfattet af 5 års garanti og vi afhjælper gratis skader og mangler såfremt manglen påviseligt skyldes fabrikationsfejl, og såfremt fejlen/manglen anmeldes indenfor 5 år fra den dato, hvor produktet blev leveret. Der udløses ingen garantiforpligtigelse ved små og mindre afvigelser fra den nominelle beskaftenhed, såfremt at disse mangler ikke har indflydelse på apparatets brug, eller såfremt skaderne opstår som følge af unormale miljøbetingelser eller ukorrekt driftbetingelser. Garantien omfatter heller ikke forkert brug af apparatet - herunder ukorrekt indbygning ellere tilsidesættelse af betjeningsanvisningerne. I øvrigt henvises til vore garantibetingelser på www.solamagic.dk.